

BIULETYN TECHNICZNY nr 03/2016/AB

Data: 02/11/2016

Szanowni Państwo,

W jesiennym biuletynie mam przyjemność zaprezentować dwa nowe koncepty sufitowe: TechZone oraz system sufitowy z centrowanym oświetleniem liniowym XAL. Te unikalne rozwiązania oparte zostały na doskonałej współpracy między światowej sławy producentami: naszą firmą oraz firmami XAL, Zumtobel i Trox Technik.

Przypomnę, że każdy komentarz czy pytanie dotyczące technicznych bądź legislacyjnych aspektów związanych z sufitami podwieszanymi mogą Państwo kierować bezpośrednio do mnie na adres e-mailowy: abaczkowska@armstrongceilings.com

Z wyrazami szacunku,

Anna Baczkowska
Menedżer Techniczny Sprzedaży
Armstrong Europa Centralna - Północ

Armstrong Building Products BV sp. z o.o. Oddział w Polsce
ul. Domaniewska 37, 02-672 Warszawa, Polska

+48 22 337 86 10, - 11 | www.armstrongsufity.pl

Spółka zarejestrowana w Sądzie Rejonowym dla miasta Warszawy w Warszawie XIII Wydział Gospodarczy Krajowego rejestru Sądowego; Numer KRS: 0000034992; NIP: 521-31-63-970; Kapitał Zakładowy: € 1 815 121

Anna Baczkowska
Technical Sales Manager
Central Europe North
Tel. (+48) 605 368 448
abaczkowska@armstrongceilings.com

Inspiring
Great
Spaces®

SYSTEMY SUFITOWE TECHZONE

Z ogromną przyjemnością prezentuję Państwu pierwszy na rynku, łatwy do wyspecyfikowania i zamontowania, system sufitowy ze zintegrowanymi technicznymi elementami serwisowymi.

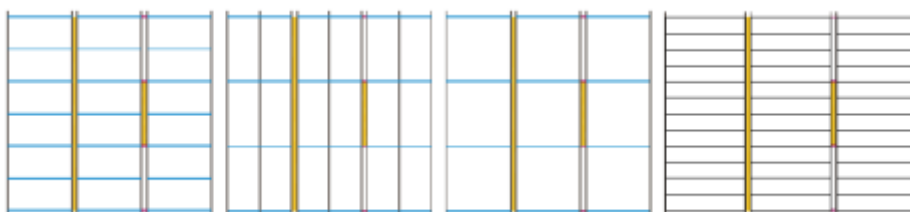
System TechZone w łatwy sposób porządkuje elementy oświetlenia, dyfuzory powietrza i inne elementy techniczne w strefach technicznych o szerokości 100mm lub 150mm, pozwalając osiągnąć monolityczny wygląd sufitu. Standardowe produkty tworzą niecodzienne rozwiązanie a kompatybilne elementy serwisowe zostały zaprojektowane przez firmy partnerskie specjalnie do systemów Armstrong TechZone.



System TechZone bazuje na płytach sufitowych o krawędzi MicroLook 90 montowanych na ruszcie Armstrong Prelude 15 XL².

Aby zaprojektować sufit systemu TechZone należy podjąć 5 prostych kroków:

1) Zaplanuj wygląd sufitu wybierając spośród dedykowanych 4 układów. Każdy układ opiera się na układzie rusztu, w którym profile główne Prelude 15 rozmieszczone są równoległe do stref technicznych o szerokości 100 bądź 150mm. W wydzielonych strefach zlokalizowane mogą być zarówno liniowe jak i modułowe elementy serwisowe. Ten krok może zostać podjęty jako pierwszy choć również wybór rozwiązania można rozpocząć definiując parametry techniczne płyt sufitowych, aby jako priorytet przyjąć właśnie cechy produktu a nie wygląd sufitu (krok 2)



Układ A

Układ B

Układ C

Układ D

Armstrong Building Products BV sp. z o.o. Oddział w Polsce
 ul. Domaniewska 37, 02-672 Warszawa, Polska

+48 22 337 86 10, - 11 | www.armstrongsufity.pl

Spółka zarejestrowana w Sądzie Rejonowym dla miasta Warszawy w Warszawie XIII Wydział Gospodarczy Krajowego rejestru Sądowego; Numer KRS: 0000034992; NIP: 521-31-63-970; Kapitał Zakładowy: € 1 815 121

Anna Baczkowska

Technical Sales Manager

Central Europe North

Tel. (+48) 605 368 448

abaczkowska@armstrongceilings.com

Inspiring
 Great
 Spaces®

2) Wybierz jedną spośród 5 dedykowanych płyt sufitowych.

Dostępne są:

- 4 rodzaje płyt Armstrong formowanych na mokro: ULTIMA+, ULTIMA+ OP, PERLA OP 0,95, PERLA
- 1 płyta z wełny szklanej: OPTIMA

Płyty te różnią się między sobą własnościami akustycznymi, zawartością materiałów pochodzących z odzysku, współczynnikiem odbicia światła, emisją lotnych związków organicznych, odpornością na zadrapania, klasą emisji cząstek istotną dla pomieszczeń o kontrolowanej jakości powietrza czy też potwierdzaną certyfikatem oceną wpływu produktu na środowisko naturalne Cradle-to-Cradle.

Jeśli chodzi o aspekt wizualny związany z wykończeniem powierzchni płyty dostępne są trzy rodzaje powierzchni rodzin: ULTIMA, PERLA bądź OPTIMA.

Wszystkie płyty dostosowane do systemów TechZone są przetwarzalne (objęte programem recyklingu firmy Armstrong), łatwe w użytkowaniu i czyszczeniu za pomocą suchej szmatki, odkurzania lub wilgotnej gąbki, posiadają odporność na podwyższoną wilgotność względną powietrza do 95%. Dla wszystkich tych płyt sufitowych zbadano oczywiście reakcję na ogień i określono ją na poziomie „niepalne” - Euroklasa A2-s1,d0.

Płyty zamontowane na dedykowanym do systemów TechZone ruszcie objęte są 30letnią gwarancją systemową.

Układ A może zostać zbudowany z następujących płyt modułowych 600x1200/1500mm o krawędzi MicroLook 90: ULTIMA+, ULTIMA+ OP, PERLA OP 0,95, PERLA.

Układ B może zostać zbudowany z płyt modułowych 600x1200mm o krawędzi MicroLook 90 w następujących rodzajach: ULTIMA+, ULTIMA+ OP, PERLA OP 0,95, PERLA.

Układ C złożony jest z płyt modułowych 1200x1200mm OPTIMA MicroLook 90.

Układ D opiera się na dwóch typach płyt w formatach 300x1500/1800mm, w których krawędź MicroLook 90 frezowana na krótszym boku łączy się z krawędzią SL2 na długim boku: ULTIMA+ lub PERLA.

3) Wybierz płyty techniczne spośród 5 produktów:

- 4 rodzaje płyt Armstrong formowanych na mokro: ULTIMA+, ULTIMA+ OP, PERLA OP 0,95, PERLA
- 1 płyta z wełny szklanej: OPTIMA

Każda powyższa powierzchnia płyty dostępna w dwóch szerokościach 100mm lub 150mm w zależności od założonej szerokości elementów serwisowych. Długość modułowa płyt technicznych wynosi 1200mm. Strefa techniczna może pojawiać się co każdy moduł płyty wypełniającej lub rzadziej.

Armstrong Building Products BV sp. z o.o. Oddział w Polsce
ul. Domaniewska 37, 02-672 Warszawa, Polska

+48 22 337 86 10, - 11 | www.armstrongsufity.pl

Spółka zarejestrowana w Sądzie Rejonowym dla miasta Warszawy w Warszawie XIII Wydział Gospodarczy Krajowego rejestru Sądowego; Numer KRS: 0000034992; NIP: 521-31-63-970; Kapitał Zakładowy: € 1 815 121

Anna Baczkowska

Technical Sales Manager

Central Europe North

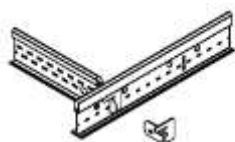
Tel. (+48) 605 368 448

abaczkowska@armstrongceilings.com

Inspiring
Great
Spaces®

4) Wybierz kompatybilny system zawieszenia:

- znając układ rusztu Prelude 15 łatwo można zaplanować punkty podwieszenia
- wybrana krawędź (MicroLook 90 bądź MicroLook 90/SL2) pozwala określić pozostałe elementy systemu zawieszenia
- wybrany układ profili rusztu oraz stref technicznych determinuje rozmieszczenie klipsów STAC – w każdym miejscu, w którym w otwór na profile poprzeczne wpięty zostaje profil tylko z jednej strony.



STAC klips stabilizujący profil poprzeczny mocowany z jednej strony

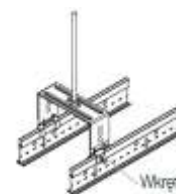
5) Ostatnim krokiem jest decyzja związana z wybozem rozwiązania strefy przyściennej sufitu TechZone spośród trzech opcji:

- A. Montaż od ściany do ściany – dedykowane kątowniki przyścienne
- B. Montaż sufitu wyspowego – AXIOM Profiles do zbudowania ramy sufitu niezależnego od ścian
- C. Zmiana materiału sufitu – AXIOM Transitions, aby stworzyć eleganckie przejście między sufitem modułowym a sufitem z płyty gipsowo-kartonowej.

Aby w pełni zintegrować elementy serwisowe i osiągnąć wizualne dopasowanie nasza firma podjęła partnerską współpracę z dwoma producentami opraw oświetleniowych: firmami XAL i Zumtobel oraz jednym dostawcą dyfuzorów: firmą Trox Technik. Każdy element został zaprojektowany tak, by doskonale nawiązywać do estetyki krawędzi płyt sufitowych Armstrong MicroLook 90. Każdy z partnerów wskazał zespół doradców, których zadaniem jest wspieranie systemów sufitowych TechZone poprzez doradztwo projektowe i techniczne.

MONTAŻ:

Systemy sufitowe TechZone nie odbiegają zasadniczo od generalnych wskazówek montażowych związanych z mineralnymi sufitami podwieszanymi Armstrong, jednakże aby ułatwić podwieszenie dwóch równoległych profili głównych, rozmieszczonych co 100mm lub 150mm po obu stronach stref technicznych, zaprojektowaliśmy specjalne wieszaki-klamry do podwieszania jednocześnie obu profili do stropu za pomocą prętów gwintowanych.



Wieszak-klamra podwójna integrująca urządzenia

Armstrong Building Products BV sp. z o.o. Oddział w Polsce
 ul. Domaniewska 37, 02-672 Warszawa, Polska

+48 22 337 86 10, - 11 | www.armstrongsufity.pl

Spółka zarejestrowana w Sądzie Rejonowym dla miasta Warszawy w Warszawie XIII Wydział Gospodarczy Krajowego rejestru Sądowego; Numer KRS: 0000034992; NIP: 521-31-63-970; Kapitał Zakładowy: € 1 815 121

Anna Baczkowska

Technical Sales Manager

Central Europe North

Tel. (+48) 605 368 448

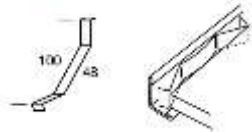
abaczkowska@armstrongceilings.com

Inspiring
 Great
 Spaces[®]

Klipsy dociskowe płyt, podobnie jak w przypadku innych rozwiązań, traktowane są jako opcja.

Jedyny z elementów dodatkowych, którego nie można pominąć, związany jest z układem D: Sprężyna przyścienna powinna znaleźć się przy każdej docinanej płycie sufitowej z krawędzią MicroLook90/SL2.

A 1795 G



Aby wspierać rozwiązanie sufitowe TechZone przygotowaliśmy:

1) Dokumentację techniczną:

Poradnik doboru systemów sufitowych TechZone

XAL – oferta produktów

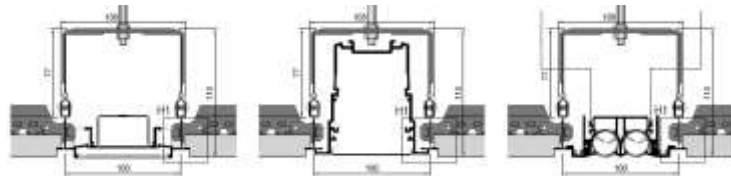
Zumtobel – oferta produktów

Trox – oferta produktów

2) Rysunki CAD

3) Narzędzie wyboru systemów TechZone

4) Wsparcie partnerów - lokalny kontakt z przedstawicielem każdej z firm



Podsumowując, koncept systemów sufitowych TechZone to:



Armstrong Building Products BV sp. z o.o. Oddział w Polsce
 ul. Domaniewska 37, 02-672 Warszawa, Polska

+48 22 337 86 10, - 11 | www.armstrongsufity.pl

Spółka zarejestrowana w Sądzie Rejonowym dla miasta Warszawy w Warszawie XIII Wydział Gospodarczy Krajowego rejestru Sądowego; Numer KRS: 0000034992; NIP: 521-31-63-970; Kapitał Zakładowy: € 1 815 121

Anna Baczkowska

Technical Sales Manager
 Central Europe North

Tel. (+48) 605 368 448

abaczkowska@armstrongceilings.com

Inspiring
 Great
 Spaces[®]

SYSTEM SUFITOWY Z CENTROWANYM OŚWIETLENIEM LINIOWYM XAL

Nowe oprawy oświetleniowe XAL Leno Zero Plenum zintegrowane w suficie podwieszanym Armstrong to:

- inspirująca symetria dopasowana do układu budynku
- brak kolizji w przestrzeni ponad sufitem podwieszanym
- brak uzgodnień nośności i montażu – łatwa instalacja opraw od dołu rusztu
- dobrane parametry techniczne oprawy i jej wygląd zewnętrzny, doskonale dopasowany energooszczędny high-tech w technologii LED
- unikalny wygląd modułowego sufitu 600x600mm z krawędzią MicroLook 90



Nasz partner, firma XAL, stworzyła niewymagającą przestrzeni ponadsufitowej, montowaną od dołu profili rusztu Prelude 15, oprawę oświetleniową LED w czterech modułach: 100x600mm, 100x1200mm, 100x1800mm oraz 100x2400mm kształtując obudowę tak, aby w pełni dopasowana została do krawędzi sufitowej MicroLook 90.

Armstrong Building Products BV sp. z o.o. Oddział w Polsce
ul. Domaniewska 37, 02-672 Warszawa, Polska

+48 22 337 86 10, - 11 | www.armstrongsufity.pl

Spółka zarejestrowana w Sądzie Rejonowym dla miasta Warszawy w Warszawie XIII Wydział Gospodarczy Krajowego rejestru Sądowego; Numer KRS: 0000034992; NIP: 521-31-63-970; Kapitał Zakładowy: € 1 815 121

Anna Baczkowska

Technical Sales Manager

Central Europe North

Tel. (+48) 605 368 448

abaczkowska@armstrongceilings.com

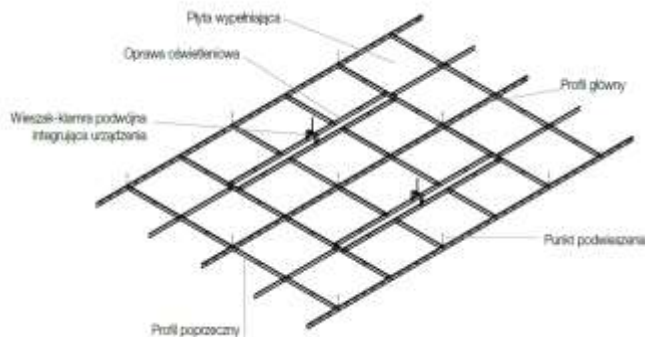
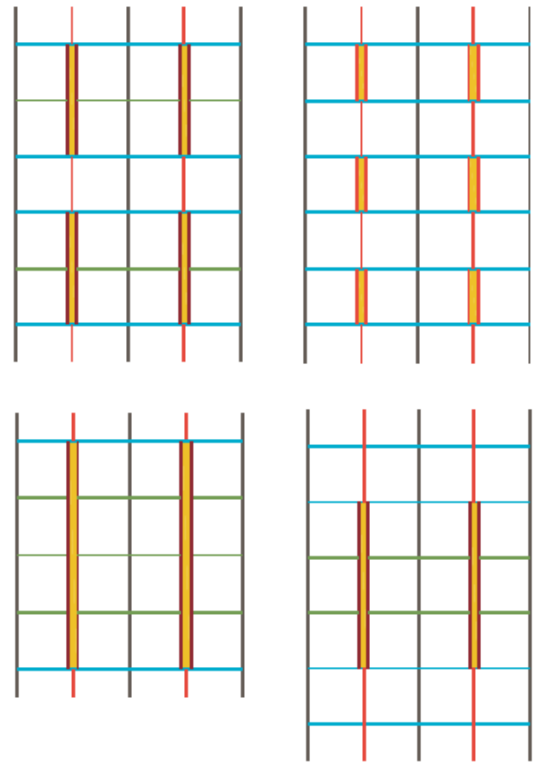
Inspiring
Great
Spaces®

Każdy spośród czterech możliwych układów sufitu z centrowanym oświetleniem XAL wymaga zastosowania specjalnego modułu płyt 550x600mm – modułu oferowanego jako standardowy w trzech typach powierzchni: ULTIMA+, ULTIMA+ OP and PERLA OP 0,95.

Profile główne Prelude 15 są równoległe do opraw oświetleniowych i aby możliwe było ich wykorzystanie konieczne jest zastosowanie dedykowanych profili poprzecznych o długości 1200mm. Te poprzeczne profile Prelude 15 XL² ze szczelinami montażowymi co 300mm wyposażone są w dodatkowe symetryczne szczeliny dostosowane do centrowanego oświetlenia szerokości modułowej 100mm.

W przypadku zastosowania opraw dłuższych niż 600mm konieczne są specjalne prostopadłe do nich profile poprzeczne Prelude 15 XL² o długości 550mm.

W przypadku zastosowania opraw długości 1800mm lub 2400mm do podwieszenia profili poprzecznych umieszczonych wzdłuż opraw należy użyć wieszaka-klamry podwójnej. Jest to ten sam element podwieszenia jaki zaprojektowany został do stref technicznych szerokości 100mm w systemach sufitów TechZone.



Gdziekolwiek w otworze na profile poprzeczne wpięty zostaje profil poprzeczny Prelude 15 XL² tylko z jednej strony konieczne jest zastosowanie klipsa stabilizującego STAC.

Armstrong Building Products BV sp. z o.o. Oddział w Polsce
 ul. Domaniewska 37, 02-672 Warszawa, Polska

+48 22 337 86 10, - 11 | www.armstrongsufity.pl

Spółka zarejestrowana w Sądzie Rejonowym dla miasta Warszawy w Warszawie XIII Wydział Gospodarczy Krajowego rejestru Sądowego; Numer KRS: 0000034992; NIP: 521-31-63-970; Kapitał Zakładowy: € 1 815 121

Anna Baczkowska

Technical Sales Manager
 Central Europe North

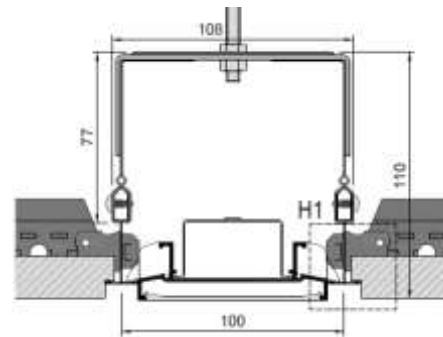
Tel. (+48) 605 368 448

abaczkowska@armstrongceilings.com

Inspiring
 Great
 Spaces[®]

Aby wspierać rozwiązanie sufitowe z centrowanym oświetleniem liniowym XAL przygotowaliśmy:

- 1) Dokumentację techniczną:
 Wytyczne układu sufitu
 XAL – oferta produktów
- 2) Rysunki CAD
- 3) Wsparcie partnera - lokalny kontakt



Podsumowując, koncept systemu sufitowego z centrowanym oświetleniem liniowym XAL to:

- 1** Podstawowy układ modułowy 600x600mm
- 3** Płyty sufitowe: ULTIMA+, ULTIMA+ OP, PERLA OP 0,95
- 1** System rusztu Armstrong Prelude 15
- 1** Partner XAL
- 1** Bezkolizyjne ROZWIĄZANIE sufitu z oświetleniem

Armstrong Building Products BV sp. z o.o. Oddział w Polsce
 ul. Domaniewska 37, 02-672 Warszawa, Polska

+48 22 337 86 10, - 11 | www.armstrongsufity.pl

Spółka zarejestrowana w Sądzie Rejonowym dla miasta Warszawy w Warszawie XIII Wydział Gospodarczy Krajowego rejestru Sądowego; Numer KRS: 0000034992; NIP: 521-31-63-970; Kapitał Zakładowy: € 1 815 121

Anna Baczkowska

Technical Sales Manager
 Central Europe North

Tel. (+48) 605 368 448

abaczkowska@armstrongceilings.com

Inspiring
 Great
 Spaces®