

SYSTEXX ACTIVE MAGNETIC ORAZ WHITEBOARD - OKŁADZINY DLA PREZENTOWANIA

NIEOGRANICZONA KREATYWNOŚĆ



SYSTEXX 
by Vitrolan

INNOWACYJNA TKANINA SZKLANA NA ŚCIANY I SUFITY

PREZENTOWANIE, PISANIE, WYŚWIETLANIE

PRZESTRZEŃ
DLA IDEI

Bez względu na to, czy chodzi o kreatywne spotkanie biznesowe, czy operatywkę

z pracownikami, czy po prostu o zwykłą zabawę: idee zawsze potrzebują odpowiedniej przestrzeni. Dzięki produktom SYSTEXX Active Magnetic nie musisz się ograniczać już tylko do nieporęcznych tablic typu flipchart, czy też do niepraktycznych tablic magnetycznych lub zwykłych ekranów. Nasz system daje się w sposób niezauważalny zintegrować z przestrzenią wnętrza i spełnia wszystkie niezbędne wymagania: magnetyczność, możliwość pisania i ścierania, a nawet przydatność do wyświetlania projekcyjnego.

MAMA



POWIERZCHNIE MAGNETYCZNE DO ZWYKŁEGO TAPETOWANIA

DOSKONAŁE MAGNETYCZNA

Twoje ściany można łatwo wytapetować w dowolnym formacie, dzięki zapatentowanym produktom linii Magnetic. Spodnia strona okładziny jest magnetycznie aktywna, a strona widoczna może być wyposażona w bardzo drobną tkaninę szklaną (Magnetic M39) lub w perfekcyjnie gładką bezpieczną flizelinę szklaną (Magnetic M22).

Okładziny magnetyczne można wielokrotnie przemałowywać, a połączenia brytów są praktycznie niewidoczne; także nie ma zakłóceń działania sieci mobilnej czy też WLAN.

Opatentowana spodnia, magnetyczna powłoka okładziny składa się z drobnych filamentów stalowych i nie jest przewodząca.

OKŁADZINA NA DRUGIM PLANIE: SYSTEMXX ACTIVE MAGNETIC M22

DO PISANIA I DO ŚCIERANIA

PRZEŻYWAJ
KREATYWNOSĆ

Bez względu na to, czy malujesz okładzinę magnetyczną, czy ścianę betonową, czy nawet blat stołu - farba SYSTEXX Whiteboard-Finish zapewnia uzyskanie nie tylko idealnie gładkiej powierzchni, ale także dostarcza dodatkową funkcję: można po niej pisać i ją ścierać.

Dostępne jako farba tablicowa
transparentna lub biała



DOSTĘPNE JAKO OKŁADZINA MAGNETYCZNO-SUCHOŚCIERALNA SHINY (POŁYSKLIWA) LUB MATOWA

WSZYSTKO W JEDNYM

NAJSZYBSZA I NAJCZYSTSZA TABLICA MAGNETYCZNO-SUCHOŚCIERALNA WHITEBOARD

Dzięki nowej okładzinie SYSTEXX Active Magnetic Whiteboard od razu po wytapetowaniu dostępna jest dla użytkownika inteligentna multifunkcyjna powierzchnia. Nie potrzebna jest żadna magnetyczna farba, czy magnetyczny panel, nie trzeba w ogóle malować – tak szybko i czysto, jak nigdy dotąd uzyskasz ścianę wyposażoną w Whiteboard! Kreatywność jest nieograniczona: nie jest ważne, czy używasz klasyczne markery Whiteboard, czy specjalne dla dzieci pisaki z miękką końcówką.



Magnetyczna warstwa spodnia

Folia finiszująca

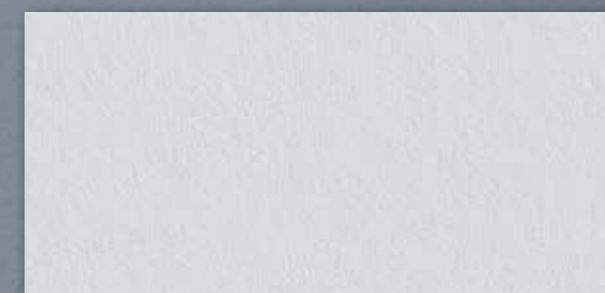


PARAMETRY TECHNICZNE



	SYSTEMXX Active Magnetic			
	M22	M39	Whiteboard shiny	Whiteboard matt
Waga	1.540 g/m ²	1.470 g/m ²	1.710 g/m ²	1.710 g/m ²
Szerokość zwoika	0,95 m	0,95 m	0,95 m	0,95 m
Długość zwoika	2,6 / 5,2 / 10,4 m	2,6 / 5,2 / 10,4 m	2,6 / 5,2 / 10,4 m	2,6 / 5,2 / 10,4 m

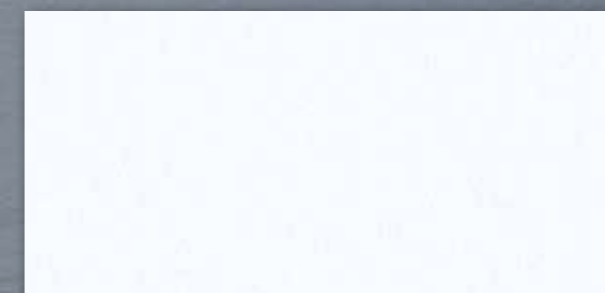
	Whiteboard Finish	
	Kolor	Zawartość
Whiteboard-Finish Set, zestaw	biały lub transparentny	2-komponentowa powłoka, farba, specjalna wraz z zestawem do zaaplikowania, pisania i pielęgnacji
Whiteboard-Finish pojedyncze opakowanie, 1 litr	biały lub transparentny	1 litr w opakowaniu, składający się z 800 ml lakieru 200 ml utwardzacza
Whiteboard-Finish pojedyncze opakowanie, 3 litry	biały	3 litrowe opakowanie składające się z: 2400 ml lakieru 600 ml utwardzacza
Cleaning-Set, zestaw		Komplet marketrów typu whiteboard (4 kolory), spray do czyszczenia, ściereczka



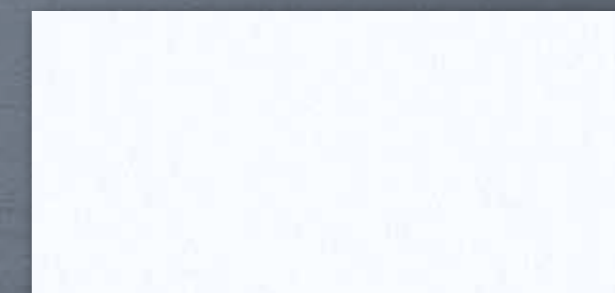
Active Magnetic M22



Active Magnetic M39



Active Magnetic Whiteboard shiny



Active Magnetic Whiteboard matt



Farba whiteboard w kolorze białym



Farba whiteboard transparentna

SZCZEGÓLNE INFORMACJE ORAZ FILM DLA UŻYTKOWNIKA

www.systemxx.com

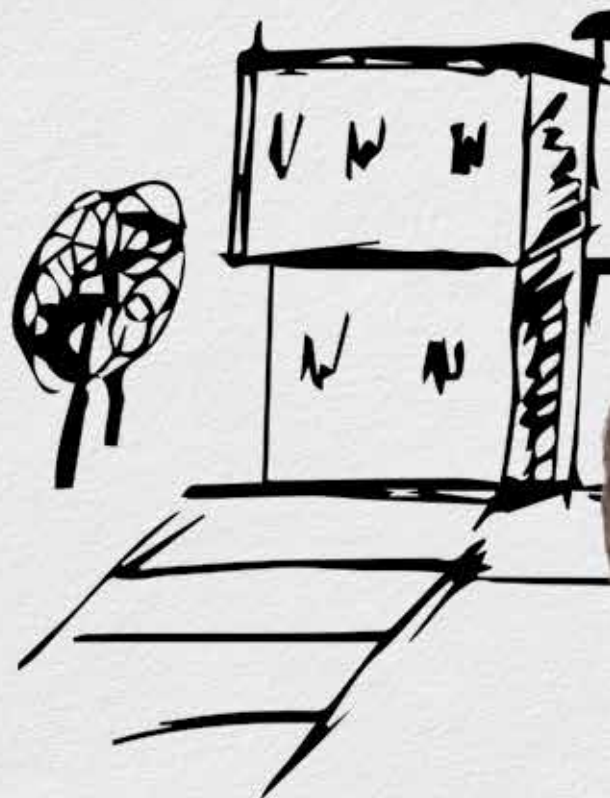
OKŁADZINA NA DRUGIM PLANIE: SYSTEMXX ACTIVE MAGNETIC M22



ATESTY!

PRZEBADANE PARAMETRY
SYSTEMXX

Neutralne dla zdrowia

**NASZ SERVICE**

- | Poinformujemy Cię chętnie osobiście
- | Chętnie prześlemy Ci wyczerpujące informacje na temat SYSTEXX
- | Darmowe próbki i wpisy projektowe na www.systemxx.com



systemxx@vitruan.com | www.systemxx.com
SYSTEXX by Vitruan jest marką Vitruan Textile Glass

Vitruan Textile Glass GmbH | Bernecker Str. 8 | 95509 Marktschorgast | Niemcy
T +49 (0) 9227 77 0 | F +49 (0) 9227 77 700 | www.vitruan.com
Przedsiębiorstwo grupy Vitruan