

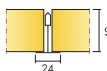
Ecophon Akusto™ Wall A

System Ecophon Akusto™ Wall A posiada widoczną konstrukcję nośną i jest dostępny w wielu powłokach i kolorach. W połączeniu z sufitem dźwiękochłonnym panel ten pozwala uzyskać doskonałe właściwości akustyczne w pomieszczeniu.

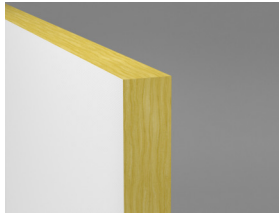


P20 Office & Business, Poland

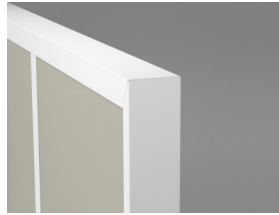
FORMATY



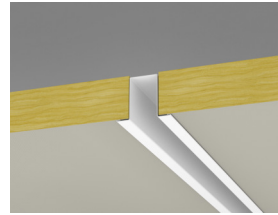
Format, mm	2700x1200
Channeltrim	•
Thinline	•
WP	•
Grubość (d)	40
Szkieł montażowe.	M353, M504, M509



Akusto Wall A



Akusto Wall A z Connect Profilem ceowym oraz Connect T24 Profilem głównym



System Akusto Wall A z Connect Profilem omega



System Akusto Wall na Connect Profilach Thinline



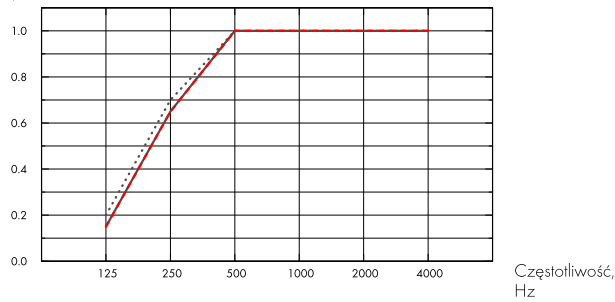
Akustyka

Pochłanianie dźwięku:

Pomiary przeprowadzone zgodnie z normą EN ISO 354.

Klasyfikacja zgodnie z normą EN ISO 11654, wartości współczynnika redukcji szumu NRC i średniej pochłaniania dźwięku SAA zgodnie z ASTM C 423.

α_p , Praktyczny współczynnik pochłaniania dźwięku



.... Akusto Wall A Akutex FT 40 mm, 43 mm o.d.s.

— Akusto Wall A Texona 40 mm, 43 mm o.d.s.

--- Akusto Wall A Super G 40 mm, 43 mm o.d.s.

	d mm	c.w.k. mm	α_p , Praktyczny współczynnik pochłaniania dźwięku						α_w	Klasa pochłaniania dźwięku
			125 Hz	250 Hz	500 Hz	1000 Hz	2000 Hz	4000 Hz		
Akutex FT	40	43	0.20	0.70	1.00	1.00	1.00	1.00	1.00	A
Texona	40	43	0.15	0.65	1.00	1.00	1.00	1.00	1.00	A
Super G	40	43	0.15	0.65	1.00	1.00	1.00	1.00	0.95	A

d mm	Prywatność: AC(1,5), wskaźnik, ASTM E1111, ASTM E1110
40	230



Warunki wewnątrz pomieszczenia

Certyfikat / Znak	Standard	Plant
Eurofins Indoor Air Comfort®	IAC	IAC Gold
Francuski VOC	A	A+
Fiński M1	Texona & Super G	•



Ślad węglowy

	Kg CO ₂ equiv/m ²
Akusto Wall	4,88 (Akusto Wall EPD zgodnie z ISO 14025 / EN 15804)
Akusto Wall/Plant	7,33 (Akusto Wall/Plant EPD zgodnie z ISO 14025 / EN 15804)



Możliwości przetworzenia

Minimalna zawartość materiałów z recyklingu

53%

Możliwości przetworzenia

W pełni nadaje się do powtórnego przetworzenia



Bezpieczeństwo pożarowe

Kraj	Standard	Klasa
Europa	EN 13501-1	A2-s1,d0

Płyty są materiałem niepalnym wg badań i klasyfikacji EN ISO 1182.



Odporność na wilgoć

Produkt	Klasa
Standard	Klasa C, RH 95% przy 30°C
Plant	Klasa A, RH 70% przy 25°C

Zgodnie z EN 13964:2014



Odbicie światła

Akusto Wall w kolorze białym mają wysoki stopień odbicia światła. Informacje na temat współczynników odbicia światła i koloru NCS paneli ściennych w Palecie Kolorów Ecophon.



Utrzymywanie w czystości

Codzienne odkurzanie ręczne i maszynowe (Texona). Dodatkowa możliwość przecierania na mokro raz w tygodniu (Super G i Akutex FT).



Dostęp

Poza wybranymi schematami montażowymi paneli nie można demontować.



Montaż

Zgodnie ze szkicem montażowym, przewodnikiem instalacyjnym oraz pomocniczymi rysunkami. Patrz: Specyfikacja ilościowa, aby uzyskać więcej informacji nt. minimalnej całkowitej wysokości konstrukcyjnej. Systemy nie powinny być rozmieszczane za bramkami oraz analogicznymi miejscami, gdzie mogą ulegać częstym uderzeniom od strzałów masywnych piłek. W takich przypadkach, zalecamy ustawienie piłko-chwytyłów przed systemem.



Ciężar systemu

Ciężar systemu (łącznie z konstrukcją) - ok. 4 kg/m².



Obchodzenie się z płytami i wytrzymałość mechaniczna

Nie jest dopuszczalne żadne dodatkowe obciążenie użytkowe.



Odporność na uderzenia

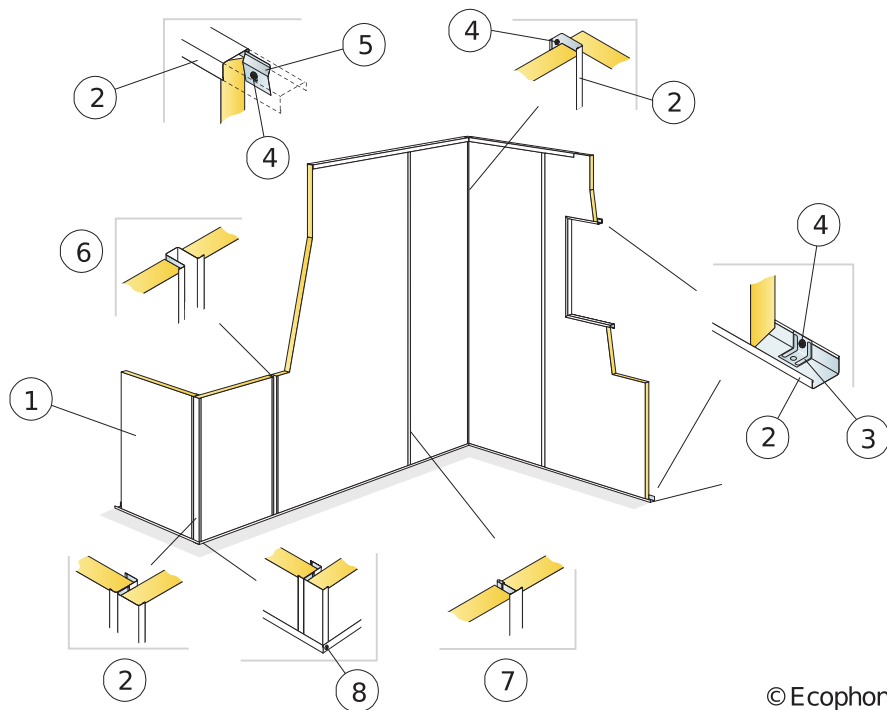
Powłoka	Szkic	Klasa
Super G	M353	Spełnia wymagania

Testowany zgodnie z EN 13964 aneks D. Spełnia wymagania DIN 18 032 część 3. Powierzchnia Texona charakteryzuje się średnią wytrzymałością mechaniczną. Uwaga: tam, gdzie panele są narażone na częste uderzenia, zalecamy dodatkowe zabezpieczenia w postaci siatki lub listew drewnianych.

**CE**

Sufity Ecophon udostępnione są ze znakiem CE, zgodnie z Europejską normą zharmonizowaną EN13964:2014. Na wyroby budowlane znakowane znakiem CE wystawia się Deklarację Właściwości Użytkowych (DWU), co pozwala użytkownikowi łatwo porównać właściwości produktów dostępnych na rynku Europejskim.

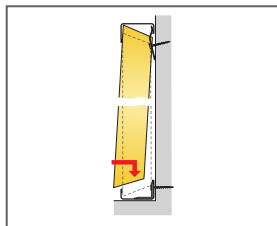
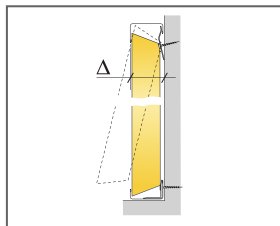
SZKIC MONTAŻOWY (M353): PANELE ŚCIENNE ECOPHON AKUSTO WALL A



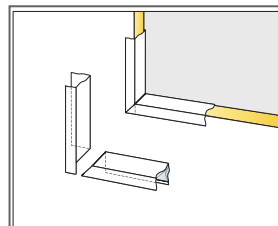
© Ecophon Group

SPECYFIKACJA ILOŚCIOWA (WYŁĄCZAJĄC ODPADY)

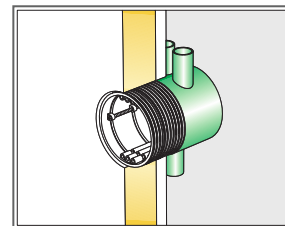
	Format, mm
	2700x1200
1 Ecophon Akusto Wall A	0,31/m ²
2 Profil ceowy Connect, mocowany co 300 mm. Jeśli panele nie są przytwierdzone do podłoża, w każdym punkcie mocowania umieścić Blaszkę do mocowania bezpośredniego Connect.	wg obmiarów
3 Blaszka do mocowania bezpośredniego Connect	wg obmiarów
4 Connect Wkręt montażowy MVL (do podłoża drewnianego lub płyt GK)	wg obmiarów
5 Connect Blaszka do mocowania bezpośredniego, mocowana co 400 mm	wg obmiarów
6 Alt.1: Connect Profil Omega, (Montaż: we właściwym miejscu utrzymują go Profile ceowe)	wg obmiarów
7 Alt.2 Connect Profil główny, (Montaż: we właściwym miejscu utrzymują go Profile ceowe)	wg obmiarów
8 Connect Wkręt instalacyjny	wg obmiarów
Δ Całkowita wysokość konstrukcyjna: 44 mm	-
Systemy odporne na uderzenia: stosować profile typu HD i skręcać obustronnie do profili obwodowych.	-



Detal montażu.

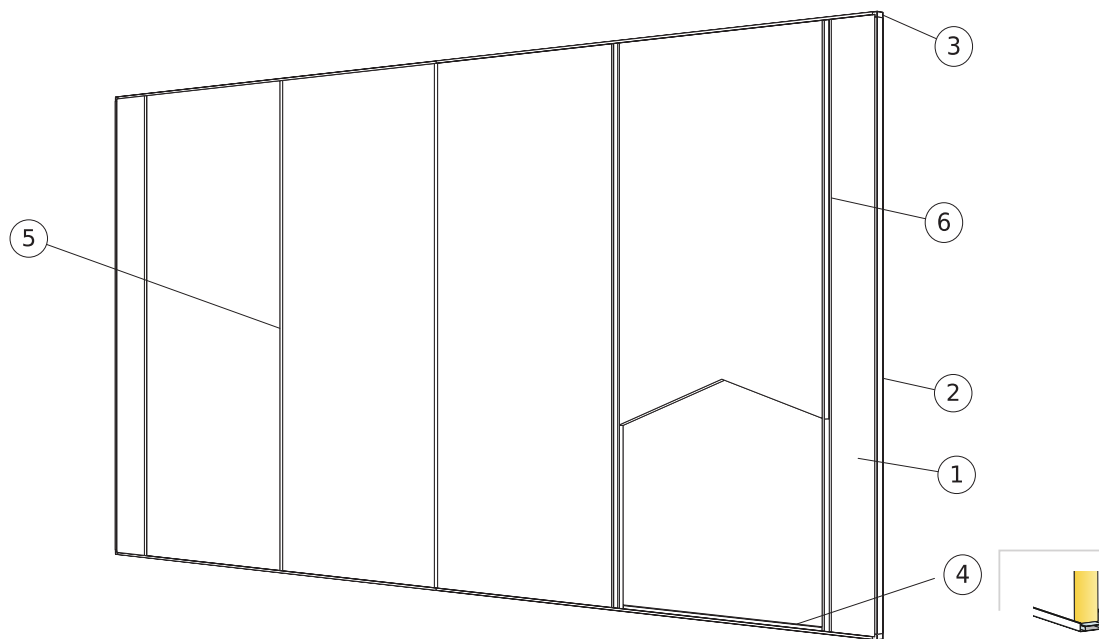


Przycięcie profilu ceowego przy narożniku wewnętrznym



Akcesoria do wyprowadzania instalacji elektrycznej dostępne są w sklepach detalicznych.

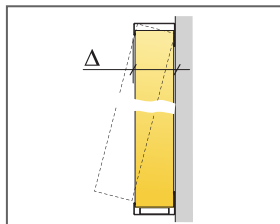
SZKIC MONTAŻOWY (M504): PANELE ŚCIENNE ECOPHON AKUSTO WALL A



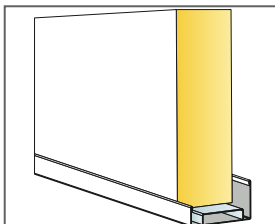
© Ecophon Group

SPECYFIKACJA ILOŚCIOWA (WYŁĄCZAJĄC ODPADY)

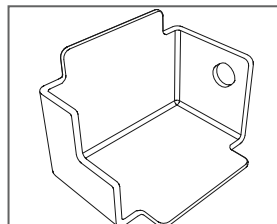
		Format, mm
		2700x1200
1	Ecophon Akusto Wall A	0,31/m ²
2	Profil ceowy Connect, mocowany co 300 mm	wg obmiarów
3	Connect Narożnik do profilu Ceowego	wg obmiarów
4	Connect Profil dystansowy WP, L=2400 mm	wg obmiarów
5	Connect Profil główny, (Montaż: we właściwym miejscu utrzymują go Profile ceowe)	wg obmiarów
6	Alt.1: Connect Profil Omega, (Montaż: we właściwym miejscu utrzymują go Profile ceowe)	wg obmiarów
Δ Całkowita wysokość konstrukcyjna: 44 mm		-
Connect Wkręt montażowy MVL (do podłoża drewnianego lub płyt GK)		wg obmiarów



Patrz Specyfikacja ilościowa



Montaż z profilem Ceowym oraz Profilem dystansowym WP



Narożnik do Connect Profilii ceowych H=44 mm