

SYSTEXX ACTIVE ACOUSTHERM - OKŁADZINA TAPETOWA DLA PRZYJEMNEJ ATMOSFERY WNETRZA

ZMNIejsza ZUŻYCIE ENERGII,  
OGRANICZA HAŁAS



**SYSTEXX**   
by Vitrolan

INNOWACYJNA TKANINA SZKLANA NA ŚCIANY I SUFITY

DOBRE SAMOPOCZUCIE CZŁOWIEKA

## PRZYJEMNY DŹWIĘK I PRZYJEMNA TEMPÉRATURA

Nasze samopoczucie w pomieszczeniu albo w jakiejś sytuacji zależy od różnych czynników. Szczególnie ważna jest przy tym temperatura i akustyka. Upał, zimno i hałas odczuwamy najczęściej jako czynniki nieprzyjemne i zakłócające komfort bytowania. **Zrównoważony mikroklimat i optymalna akustyka oddziałują natomiast pozytywnie na nasze możliwości i zdolność koncentracji.** Naturalnie dla każdego człowieka komfortowa temperatura ma inną wartość. Generalnie jednak im mniej człowiek się rusza, tym wyższej wymaga temperatury. Jeżeli więc po pracy chcemy spędzić czas na kanapie, wówczas szczególnie ważne jest, aby można było szybko ogrzać pokój.

*SYSTEXX Active AcousTherm zmniejsza pogłos i umożliwia szybsze nagrzewanie pomieszczenia, co zapewnia przyjemne samopoczucie w mieszkaniu oraz w biurze, lokalu gastronomicznym, hotelu i szkole.*



TŁUMIENIE DŹWIĘKU:  $\alpha_w$  0,25 (H)

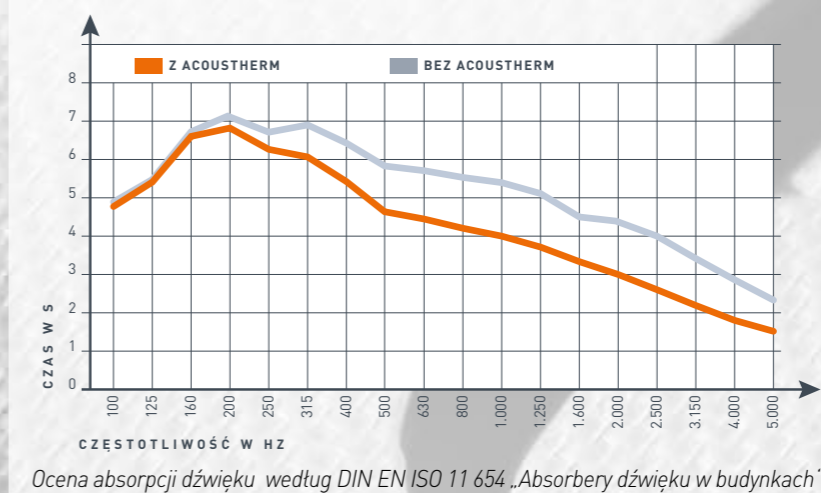
## SPOKOJNA ATMOSFERA

Wykładzina SYSTEXX Active AcousTherm jest skuteczna, niezależnie od tego czy jest powlekana, czy też nie, dzięki zawartemu w niej powietrzu, które z jednej strony utrzymuje ciepło w pomieszczeniu, a z drugiej strony tłumi pogłos. W ten sposób w zauważalny sposób poprawia się akustyka w pomieszczeniu, gdyż dzięki tłumiącym właściwościom wykładzina Active AcousTherm została zaliczona do klasy absorberów E.

Tak znaczący efekt przy grubości materiału tylko 3,0 mm.

Tu słyszeć muzykę! Niezależny instytut przetestował SYSTEXX Active AcousTherm w komorze pogłosowej. Osiągnęła ona wskaźnik pochłaniania dźwięku  $\alpha_w$  0,25 (H) określony zgodnie z DIN EN ISO 354.

Redukcja echa przez zastosowanie SYSTEXX Active AcousTherm



ZACHWYCAJĄCE!



SYSTEXX  
SPRAWDZONA WŁAŚCIWOŚĆ

Wskaźnik pochłaniania dźwięku  $\alpha_w$  0,25 (H).

Przytulnie! Temperatura powierzchni ściany zostaje podwyższona nawet o 2 °C – to różnica między lekkim uczuciem zimna i uczuciem komfortu ciepłego.

#### PODWYŻSZENIE TEMPERATURY POWIERZCHNI ŚCIANY

## NAJCIEPLEJSZA HARMONIA

Tak zdarza się w gastronomii, hotelach, szkołach biurach albo w sferze prywatnej: pomieszczenia często nie są równomiernie wykorzystywane. Jeżeli szybko się nagzewają, jest to przyjemne, a przede wszystkim energooszczędne. Ściany, które są tylko tynkowane albo tapetowane odprowadzają ciepło najpierw na zewnątrz i upływa dużo czasu do nagrzania ścian i pomieszczenia. Przez zastosowanie SYSTEXX Active AcousTherm można nawet czterokrotnie szybciej doprowadzić temperaturę w pomieszczeniu do przyjemnego poziomu. Pozostaje przy tym zachowany naturalny cykl ogrzewania, punkt rosy nie ulega przesunięciu.

WYTRZYMAŁE I ODDYCHAJĄCE

## PIĘKNE I MOCNE

Efektywna ochrona również przy wysokich wymaganiach – SYSTEMXX Active AcousTherm pokrywa zarysowania i trwale chroni ścianę przed nowymi uszkodzeniami. Jednocześnie jest szczególnie paroprzepuszczalna i ułatwia oddychanie, dzięki współczynnikowi sd wynoszącemu tylko 0,03. Również ich kolorystyka może spełniać wszystkie życzenia; tkanina może być malowana zwykłymi farbami emulsyjnymi bez wpływu na jej właściwości akustyczne albo energetyczne.

*SYSTEMXX Active AcousTherm nadaje się zwłaszcza do zastosowania w pomieszczeniach o dużych wymaganiach akustycznych. Jej powierzchnia jest bardzo wytrzymała i chroni ściany przed uszkodzeniami przez uderzenia albo szorowanie.*

**MOCNA!**

POKRYWA  
ZARYSOWANIA



*Efektywne układanie – SYSTEMXX Active AcousTherm zawiera już tkaninę szklaną. Nie potrzeba jej pokrywać dodatkową tapetą i można ją montować, jak klasyczną tapetę z włókna szklanego.*

**RÓŻNORODNA!**

KREATYWNA  
KOLORYSTYKA



WYTRZYMAŁA  
POWIERZCHNIA



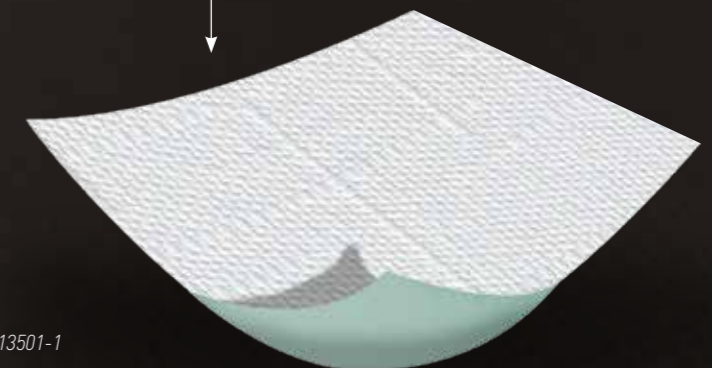


KLASA OGNIODPORNOŚCI B - s1, d0

## NIEOSIĄGALNE BEZPIECZEŃSTWO

Odporność również w niesprzyjających okolicznościach - tym charakteryzuje się SYSTEXX Active AcousTherm. Dzięki jej wyróżniającym się właściwościom i kondycjonowaniu jest klasyfikowana jako trudnozapalna. Jej szczególne zalety uwydatniają się przy zastosowaniu jej w obiektach i obszarach, w których ochrona przeciwpożarowa odgrywa istotną rolę.

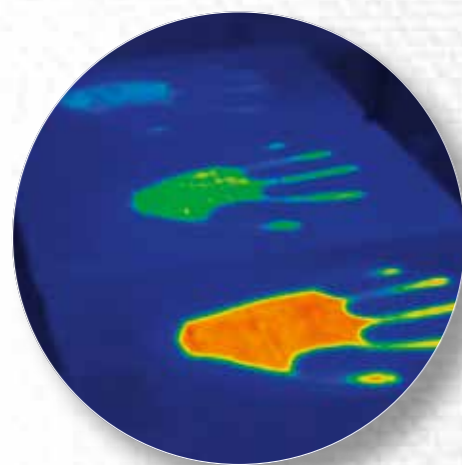
*Tkanina wytrzymuje wysokie temperatury.  
Jest trudnozapalna, w razie pożaru prawie  
nie wytwarza dymu i nie kropli.*



**UNIKATOWA!**

**SYSTEXX  
SPRAWDZONA WŁAŚCIWOŚĆ**

*Klasa ogniodporności B - s1, d0 według DIN EN 13501-1*



Przekonaj się o naukowo potwierdzonej skuteczności SYSTEXX Active AcousTherm. Potwierdza to nagranie wykonane w Bayerisches Zentrum für Angewandte Energieforschung e.V. - wystarczy po prostu zeskanować kod QR.

Temperatura powierzchni ściany:  
20 °C przy zastosowaniu SYSTEXX AcousTherm

Temperatura powierzchni ściany:  
18 °C bez zastosowania SYSTEXX AcousTherm

NA JEDEN RZUT OKA

## NAJWAŻNIEJSZE PARAMETRY TECHNICZNE

### Energetyka ...

- Przewodność cieplna  $\lambda_{10}$  w 10 °C według DIN EN 12667: 0,040 [W/(m\*K)]
- Obliczeniowy współczynnik przewodzenia ciepła R według DIN EN 12667: 0,06 [m<sup>2</sup>\*K/W]
- Bez wpływu na przebieg powstawania kondensatu
- Współczynnik sd = 0,03 m

### ... Akustyka ...

- Stopień pochłaniania dźwięku według DIN EN ISO 354:  $\alpha_w$  0,25 (H)
- Klasa absorbera dźwięku E

### ... a ponadto

- Reakcja na ogień według DIN EN 13501-1 (2010): B - s1, d0
- Classe d'émission: A+
- Oznaczenie CE
- Szerokość rolki: około 0,96 m
- Grubość materiału: około 3,0 mm



Wskaźnik pochłaniania dźwięku  $\alpha_w$  0,25 (H)



Klasa ognioodporności B - s1, d0 według DIN EN 13501-1



Pokrywa zarysowania



Wytrzymała powierzchnia



A+ za brak emisji



Kreatywna kolorystyka

### INFORMACJE SZCZEGÓŁOWE

[www.systemx.com](http://www.systemx.com)



WYKŁADZINA ŚCIENNA W TLE: SYSTEXX ACTIVE ACOUSTHERM 904



SUROWCE NATURALNIE WYSOKIEJ JAKOŚCI

# JAKOŚĆ EKOLOGICZNA

Ze stopionego szkła tworzą się cienkie włókna szklane - podstawowy surowiec do wyrobu tkaniny szklanej. Dzięki naturalnym i wysokiej jakości składnikom wykładziny ścienne i sufitowe SYSTEMX są nieszkodliwe dla środowiska i zdrowia. Między innymi z tego powodu SYSTEMX Active AcousTherm został wyróżniony znakiem „A+” za brak emisji.



SYSTEMX Active  
AcousTherm 233



SYSTEMX Active  
AcousTherm 904

WYRÓŻNIONA! POTWIERDZONE W BADANIACH WŁAŚCIWOŚCI SYSTEMX



A+ za brak  
emisji



**NASZ SERWIS**

- Chętnie osobiście udzielimy Państwu informacji
- Chętnie wyślemy Państwu wyczerpujący materiał informacyjny o SYSTEXX
- Bezpłatne, oryginalne próbki i teksty przetargowe na [www.systemxx.com](http://www.systemxx.com)



[systemxx@vitruan.com](mailto:systemxx@vitruan.com) | [www.systemxx.com](http://www.systemxx.com)  
SYSTEXX by Vitruan jest marką Vitruan Textile Glass

**Vitruan Textile Glass GmbH** | Bernecker Str. 8 | 95509 Marktschorgast | Niemcy  
T +49 (0) 9227 77 0 | F +49 (0) 9227 77 700 | [www.vitruan.com](http://www.vitruan.com)  
Przedsiębiorstwo grupy Vitruan

